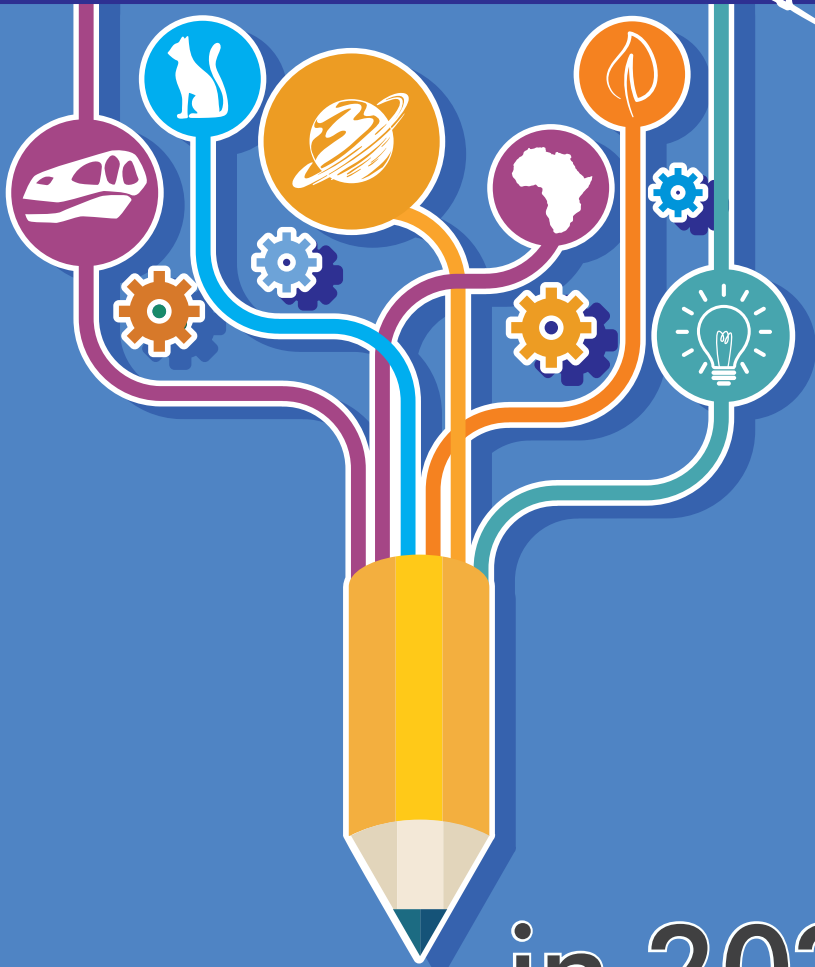


BESOEK ONS by die

NATIONALE  
MUSEUM  
Bloemfontein



in 2025

vir opwindende opvoedkundige  
kurrikulumgebaseerde lesse aan skoolgroepe

## KURRIKULUMGEBASEERDE LESSE WORD AAN INTERMEDIÊRE EN SENIOR FASE SKOOLGROEPE AANGEBIED.

- Lesse moet vooraf bespreek word (geen ekstra fooi – slegs jou Museum-toegangsfooi)
  - Elke les duur omtrent 1 uur
- Meeste van ons lesse kan aangepas word vir verskillende grade
- Regte voorwerpe \* eksperimente (waar moontlik) vul ons lesse aan.

Die volgende lesse word enige tyd deur die jaar op aanvraag aangebied:

### SOSIALE WETENSKAPPE

#### Aardrykskunde

- Geomorfologie (Gr 10)
- Water in SA (Gr 4)
- Volhoubare Ontwikkeling (Gr 11)

#### Geskiedenis

- Ou Bloemfontein (Gr 4)
- Antieke Egipte (Gr 5)
- Koninkryk van Mali & Timboektoe (Gr 7)
- Nelson Mandela (Gr 4)
- Die San (Gr 5)
- Mapungubwe – 'n Afrika-Koninkryk (Gr 6)
- Multikulturalisme (Gr 6 – 9)

### LEWENSWETENSKAPPE

- Fossiele (Gr 10 – 12)

### NATUURWETENSKAPPE

- Die Sonnestelsel (Gr 4, 6, 7, 8, 9)
- Energie & Elektrisiteit vir Juniors (Gr 4, 5, 6)
- Natuurrampe (Gr 4 – 7)
- Diere - habitate & skuilings (Gr 4)
- Energie & Elektrisiteit vir Seniors (Gr 7, 8, 9)
- Lewensiklusse (plante & diere) (Gr 5)
- Die Periodieke Tabel van Elemente (Gr 7 – 9)

**UITREIKLESSE!**  
**Nooi ons asseblief om u skool te besoek**  
**GRATIS AANBIEDINGS!**

Ons besoek graag skole binne 'n radius van ongeveer 100 km vanaf Bloemfontein/Mangaung om ons lesse aan te bied.

**BEGELEIDE TOERE DEUR DIE MUSEUM**

'n Toer duur ongeveer 1½ uur en moet asb. vooraf bespreek word!

**MOBIELE MUSEUM**

**“Rondreisende” Museum!**

Dit is 'n paneelwa met opgestopte diere en regte objekte vanuit die verskillende Museumdepartemente en uitstallings.

Om 'n Mobiele Museum besoek aan u skool te reël, kontak die Opvoedkundiges, **Tel. 051 447 9609.**

**'N SPESIALE PROGRAM VIR DIE PRE-PRIMÊRE SKOLE EN GRONDSLAG FASE-LEERDERS (GR 1 – 3) IS BESKIKBAAR .**

**OM DIE MEESTE UIT 'N MUSEUMBESOEK TE KRY -  
hou asb. die volgende in gedagte:**

- Bespreek vooruit. Wees betyds.
- Onthou asseblief om u Verwysingsnommer saam te bring.
- Sou u laat arriveer, kan dit tot die kansellasie van u bespreking lei, aangesien dit die volgende groep kan verontref.
- Onderwysers is verantwoordelik vir die dissipline van hul klasse en daar word verwag dat hul die leerders te alle tye gedurende 'n Museumbesoek sal vergesel en beheer.
- Onderwysers moet toesien dat leerders in die Museum hulself gedra: geen rondhardlopery, skreeu of speletjies word binne-in die Museum toegelaat nie – leerders moet nie iets doen wat die ervaring van ander besoekers bederf of hulself in gevaar stel nie.
- Om op diere te klim of aan enige uitstalvoorwerpe te vat, word nie toegelaat nie.

## OM TE BESPREEK

### Kontak die Museum se Opvoedkundiges:

Tel: 051 447 9609

Faks: 051 447 6273

E-pos: [ancilia@nasmus.co.za](mailto:ancilia@nasmus.co.za)

Straatadres: Aliwal Street 36, Bloemfontein 9301

Posadres: Posbus 266, Bloemfontein 9300

Webblad: [www.nasmus.co.za](http://www.nasmus.co.za)



## Spesiale toegangsfooi vir skoolgroepe van 10 of meer:

Skool leerders Gr R – 12: R2,00 elk

Volwassenes (insluitend tersiêre studente): R5,00 elk



an agency of the

Department of Sport, Arts and Culture